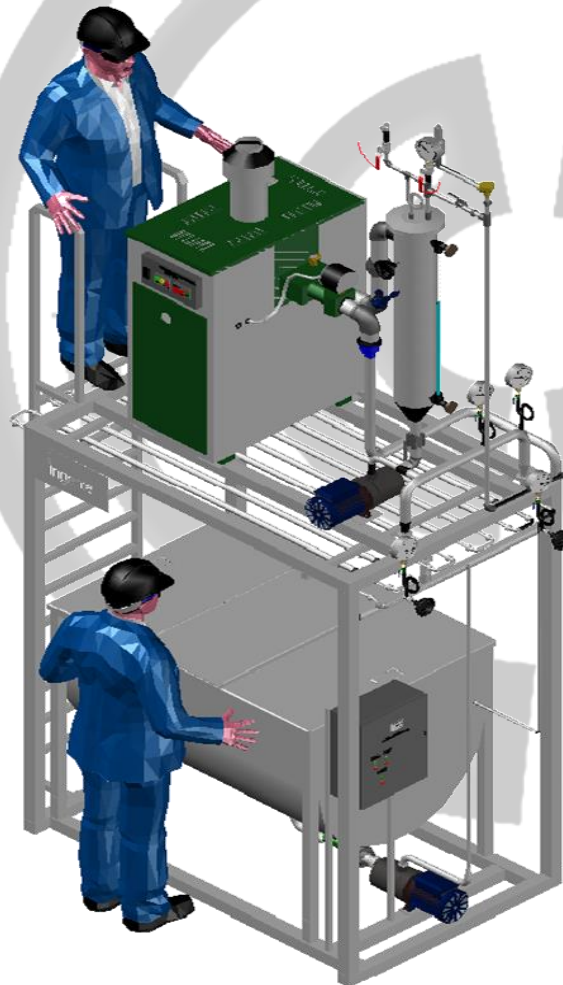


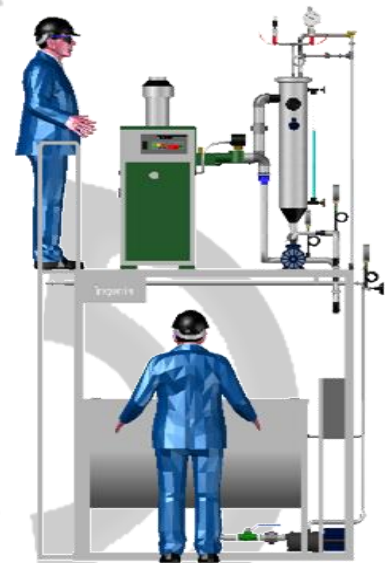
Planta Piloto de Pasteurización Tipo Paquete 500 litros/batch



DESCRIPCIÓN.

Es una planta tipo paquete diseñada para pasteurizar productos líquidos hasta con un 35 % de pulpa o sólidos, que está conformada por los siguientes componentes:

- ☞ Intercambiador de calor tipo tubular en acero inoxidable.
Su diseño permite una fácil inspección y muestreo en su interior para evaluaciones microbiológicas y así, garantizar la inocuidad.
- ☞ Tanque pulmón para agua de servicio.
- ☞ Calentador industrial automático de gas, de alta eficiencia.
- ☞ Tanque de almacenamiento de producto.
- ☞ Bomba sanitaria para manejo de producto.
- ☞ Tablero de control.
- ☞ Estructura en acero inoxidable T-304.



PROCESO DE PASTEURIZACIÓN

- ☞ El producto almacenado en el tanque de proceso es bombeado al intercambiador de calor de doble tubo donde se calienta gradualmente hasta alcanzar la temperatura de pasteurización conveniente.
- ☞ En seguida, el producto pasteurizado es recirculado al tanque de proceso para mantenerlo en reposo por un tiempo determinado.
- ☞ Posterior al tiempo de sostenimiento, el producto pasteurizado pasa a través del intercambiador de calor de doble tubo para ser enfriado.

Nuestro intercambiador de calor de doble tubo está configurado por un sistema de válvulas que permite la conexión de tuberías externas para adaptar la corriente de agua fría y el proceso de enfriamiento.

Para lograr una óptima función en el proceso de enfriamiento en esta planta, se pueden integrar equipos, tales como, torre de enfriamiento o chiller.

PROCESO DE PASTEURIZACIÓN

