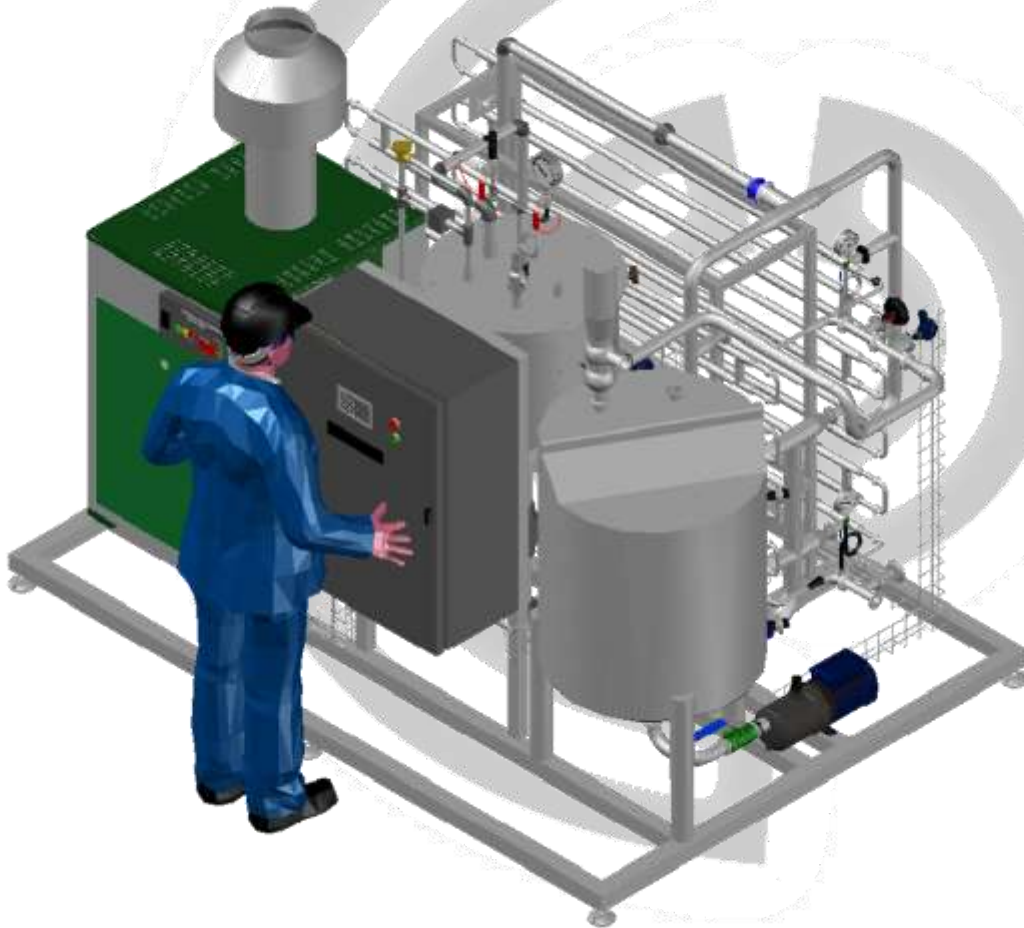


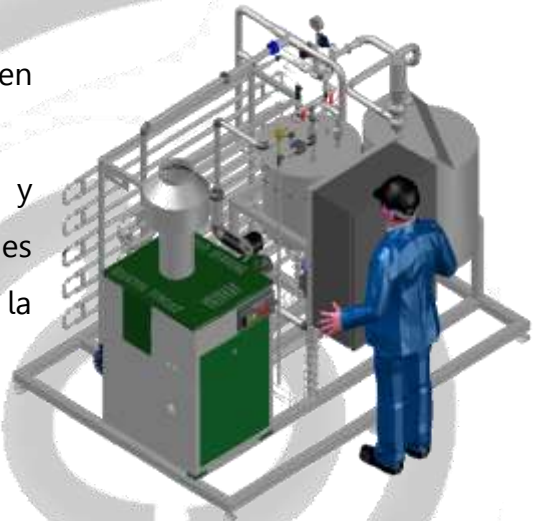
# Planta Piloto de Pasteurización Tipo Paquete



**DESCRIPCIÓN.**

Es una planta tipo paquete diseñada para pasteurizar productos líquidos hasta con un 35 % de pulpa o sólidos, que está conformada por los siguientes componentes:

- ☞ Calentador industrial automático de gas, de alta eficiencia.
- ☞ Sistema de agua sobrecalentada.
- ☞ Intercambiador de calor tipo tubular en acero inoxidable.  
Su diseño permite una fácil inspección y muestreo en su interior para evaluaciones microbiológicas y así, garantizar la inocuidad.
- ☞ Tanque de almacenamiento de producto.
- ☞ Bomba sanitaria para manejo de producto.
- ☞ Tablero de control con PLC y Touch Screen.
- ☞ Estructura en acero inoxidable T-304.



Estos equipos los manufacturamos en fábrica de acuerdo a las necesidades del cliente.



**Capacidades disponibles:**

- ☞ 500 l/hr.
- ☞ 1000 l/hr.
- ☞ 1500 l/hr.
- ☞ 2000 l/hr
- ☞ 3000 l/hr
- ☞ 6000 l/hr.

## PROCESO DE PASTEURIZACIÓN

- ☞ El producto en el tanque de proceso es bombeado al intercambiador de calor de doble tubo donde se calienta instantáneamente hasta alcanzar la temperatura de pasteurización conveniente.
- ☞ En seguida, el producto pasteurizado es sostenido en un serpentín de acero inoxidable por un tiempo determinado.
- ☞ Posterior al tiempo de sostenimiento, el producto pasteurizado pasa a través de otro intercambiador de calor de doble tubo para ser enfriado con agua de una torre de enfriamiento.
- ☞ En caso de requerir envasado en línea a una temperatura menor a  $36^{\circ}\text{C}$ , será requerido un intercambiador de calor de doble tubo y un chiller para su refrigeración.

## PROCESO DE PASTEURIZACIÓN

